

FUNDAÇÃO EDUCACIONAL MACHADO DE ASSIS  
CENTRO TECNICOLOGICO MACHADO DE ASSIS  
APROVADO PELO CEED/RS  
DELIBERAÇÃO N 42/2022 07.01.2022



# EDUCAÇÃO DE JOVENS E ADULTOS



Ensino Híbrido

# EJA ead? O que é isso?



São vários os motivos que levam um aluno a interromper seus estudos. A **retomada** desse processo pode até parecer complicada, mas não está tão distante quanto você pensa. Há muitos anos, a Educação de Jovens e Adultos (**EJA**) permite que pessoas voltem aos estudos e elevem sua escolaridade. Agora a modalidade veio para ampliar e facilitar o **acesso** de jovens e adultos ao Ensino Fundamental II (6º ao 9º ano) e ao Ensino Médio.





# Como funciona a matrícula?

O desenvolvimento de nosso curso baseia-se no **aprendizado autônomo**. Com isso, esperamos que você se **organize** e crie uma rotina de estudos. Isso não quer dizer que você está sozinho nesse processo. Além dos professores tutores, você terá vários colegas cursando os mesmos componentes curriculares e é importante interagir com eles nos fóruns e demais exercícios.







# O que o curso espera de mim?

A inscrição dos alunos é feita ao longo de **todo o ano** na secretaria da Unidade I da Fundação Educacional Machado de Assis - FEMA. Caso surjam dúvidas sobre a sua matrícula, você pode entrar em contato pelo e-mail: [cleber@femasantarosa.edu.br](mailto:cleber@femasantarosa.edu.br).







# Do que preciso para acompanhar o curso?

Para aproveitar ao máximo seus estudos, você vai precisar de um **computador** ou **dispositivo móvel** com acesso à **internet** e uma conta de e-mail.







# Qual é a duração do curso?

Planejar o calendário é importante, certo?  
A duração padrão do **Ensino Fundamental** é 24 meses e do **Ensino Médio** é 18 meses!







# Qual é a duração do curso?

Contudo, o tempo do curso pode ser reduzido por meio do **aproveitamento de estudos anteriores**. Assim, a duração exata do curso será calculada para cada aluno durante a matrícula a partir da análise do Histórico Escolar.

**[Clique aqui para acessar o calendário.](#)**







# Ciclo de aprendizagem. Dinâmica das aulas:



**1°** ASSISTIR OS VÍDEOS DAS AULAS;

**2°** LEITURA DO MATERIAL INDICADO;

**3°** REALIZAR AS ATIVIDADES ONLINE;

**4°** AS PROVAS FINAIS SERÃO DE  
MANEIRA PRESENCIAL.





# Ambiente Virtual

## PLATAFORMA

Clique aqui para aprender  
acessar a plataforma  
para **ASSISTIR** as aulas  
e realizar as leituras  
**obrigatórias.**



## PORTAL

Clique aqui para  
aprender como entrar  
no portal para **VER** suas  
notas.

# O que vou estudar?



Os conteúdos do curso estão organizados em **4 áreas de conhecimento**: Matemática, Linguagens, Ciências da Natureza e Ciências Humanas.

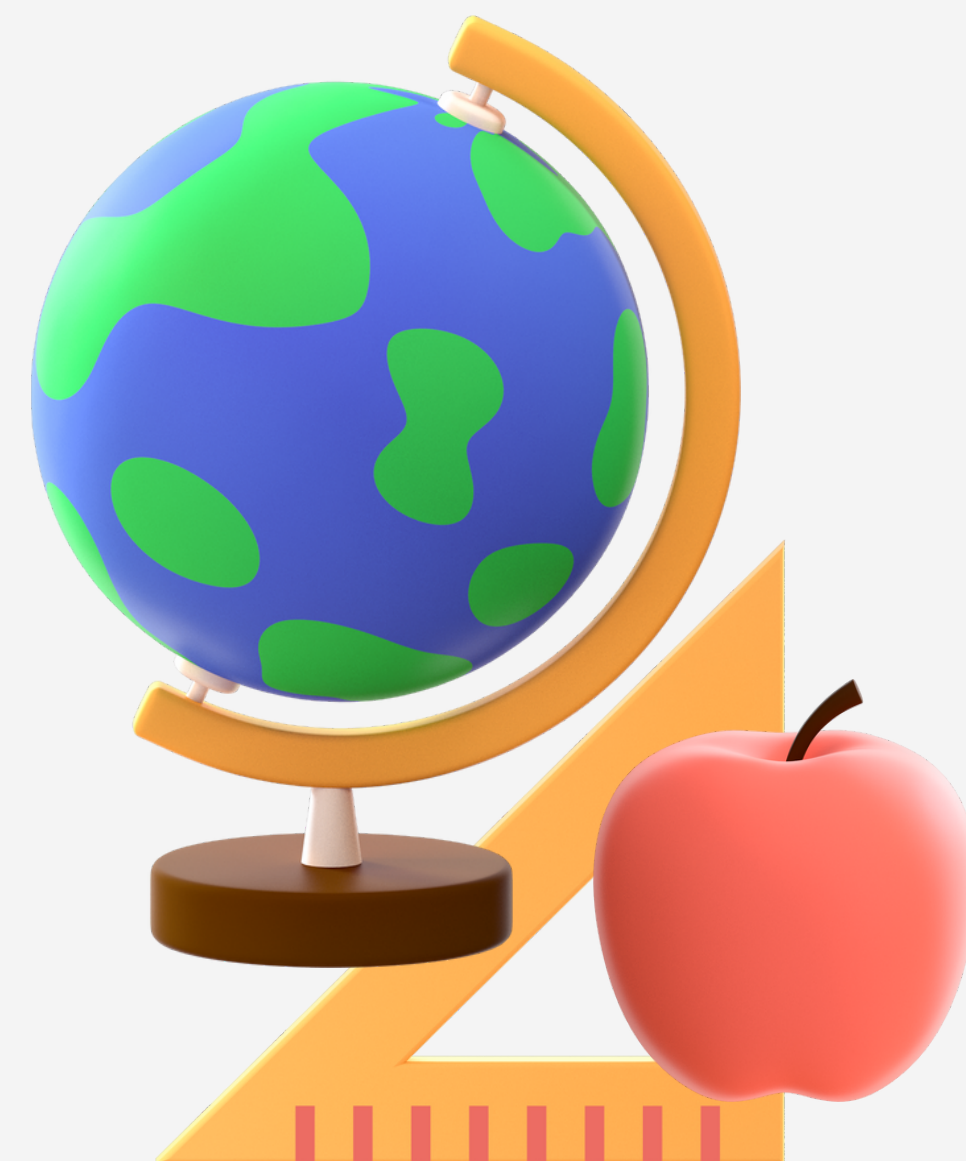
Confira abaixo a distribuição dos componentes curriculares para o Ensino Fundamental e para o Ensino Médio:

## Ensino Fundamental

Matemática:	Matemática
Linguagens:	Língua Portuguesa, Inglês e Arte
Ciências da Natureza:	Ciências
Ciências Humanas:	História e Geografia

## Ensino Médio

Matemática:	Matemática
Linguagens:	Língua Portuguesa, Inglês e Arte
Ciências da Natureza:	Biologia, Física e Química
Ciências Humanas:	História, Geografia, Filosofia e Sociologia







# Como serei avaliado?

Você será avaliado por meio de atividades avaliativas na **PLATAFORMA** e provas **presenciais**.

As provas são realizadas por área de conhecimento e ocorrem na Fundação Educacional Machado de Assis - FEMA.





# E a certificação?

O final de um ciclo é um momento muito especial para todos os envolvidos. Para receber a certificação, você precisa cumprir o **tempo** de curso, atingir a **nota** necessária nas quatro áreas do conhecimento.

Com a certificação, além de comprovar a conclusão do curso, o aluno garante a continuidade dos estudos.







# Faça a diferença!

